

Wenn Sie remote einen unbesetzten Server oder PC verwalten möchten, installieren Sie einfach Ammyy Admin Service und haben dann folgende Möglichkeiten:

- Computerneustart
- Anmeldung/Abmeldung
- Benutzerwechsel

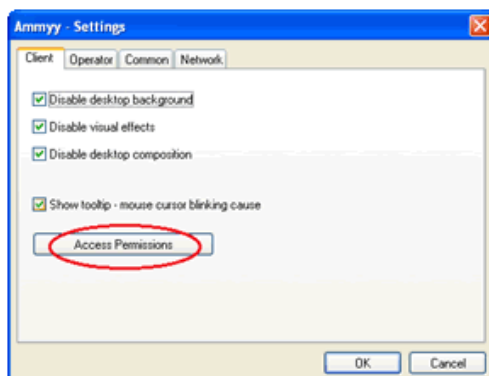
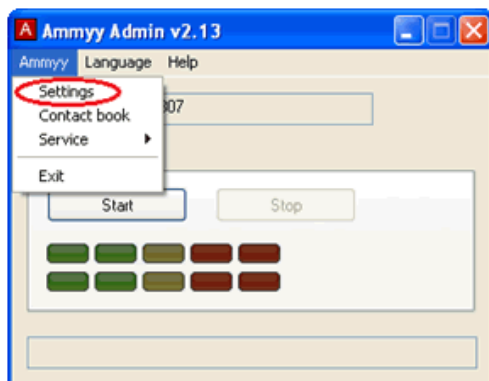
1. Melden Sie sich als Administrator bei Windows an.

2. Laden Sie Ammyy Admin herunter und speichern Sie es auf der Festplatte.

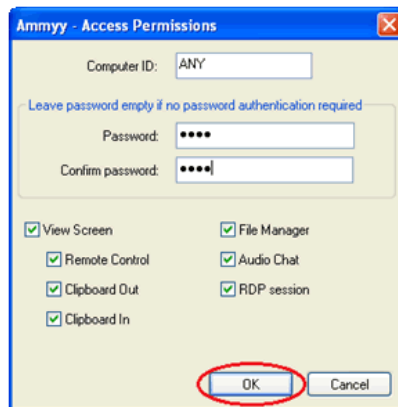
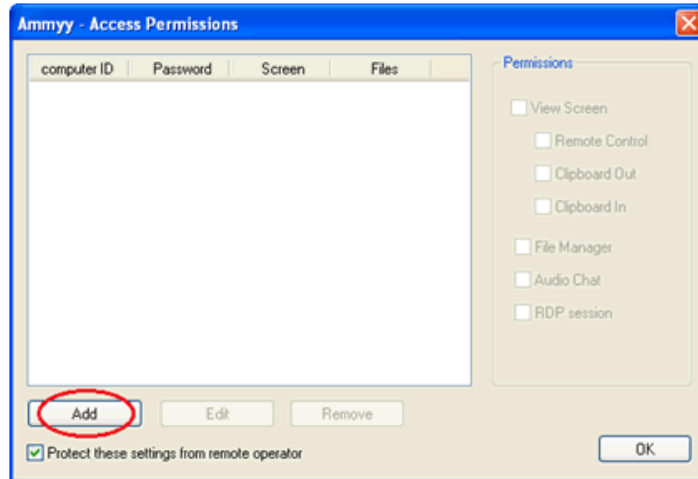
3. Starten Sie Ammyy Admin.

4. Fügen Sie Rechte und Kennwort für die Computer des Operators hinzu.

4.1. Klicken Sie auf das Menü "Ammyy"-> "Settings" und dann auf die Schaltfläche "Access Permissions".

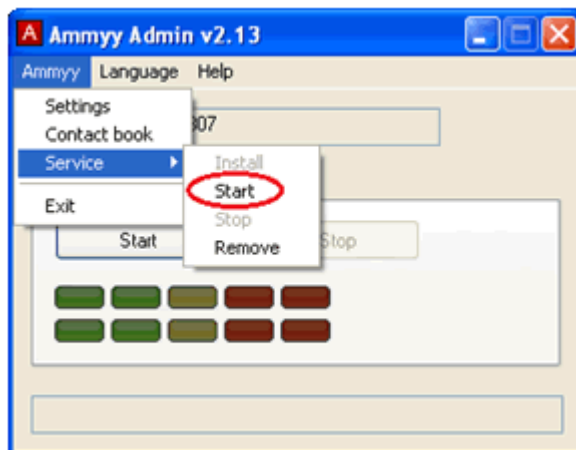
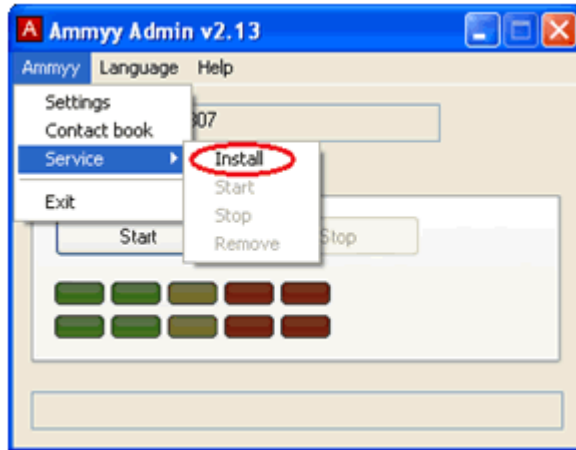


4.2. Klicken Sie auf die Schaltfläche "Add" und geben Sie die Computer-ID des Operators ein (bzw. lassen ANY stehen), ferner Kennwort und Rechte.



5. Installieren und starten Sie Ammyy Admin Service.

Installieren und starten Sie Ammyy Admin Service. Klicken Sie auf das Menü "Ammyy" -> "Service" -> "Install". Klicken Sie dann auf "Ammyy" -> "Service" -> "Start".



Ammyy Admin Service ist jetzt einsatzbereit! Sie können die Ammyy Admin-Anwendung schließen.